

Lithium Ionic durchteuft 1,62 % Li₂O auf 20 m in neuer Zone auf dem Konzessionsgebiet Bandeira im brasilianischen Bundesstaat Minas Gerais; Bohrprogramm zur Abgrenzung einer Mineralressource bei Bandeira und Galvani nähert sich dem Ende

TORONTO, ON, 9. Mai 2023 – Lithium Ionic Corp. (TSXV: LTH; OTCQB: LTHCF; FWB: H3N) („Lithium Ionic“ oder das „Unternehmen“) meldet Analyseergebnisse aus einem laufenden 30.000 Meter umfassenden Bohrprogramm im Projekt Itinga auf dem zu 100 % unternehmenseigenen Konzessionsgebiet Bandeira, das in der Region Araçuaí im brasilianischen Bundesstaat Minas Gerais liegt. Die Ergebnisse dieser Kampagne werden zu einer ersten Mineralressourcenschätzung führen, die für dieses Quartal erwartet wird.

Bandeira ist rund 500 Meter südlich der von Companhia Brasileira de Lítio (CBL) betriebenen Lithiummine Cachoeira und rund 700 Meter nördlich der von Sigma Lithium explorierten Lithiumlagerstätte Barreiro gelegen (siehe Abbildung 1). Das Unternehmen ist derzeit mit einem Grundbesitz von 14.182 Hektar der zweitgrößte Inhaber von Mineralrechten in diesem wichtigen, aufstrebenden Gebiet für die Produktion von Lithium aus Hartgestein.

Wichtigste Bohrabschnitte bei Bandeira

- **1,62 % Li₂O auf 20 m** (Bohrloch ITDD-23-062)
 - Dieses Bohrloch, das im nördlichsten Bereich des Konzessionsgebiets niedergebracht wurde, durchteufte eine neue hochgradige Mineralisierungszone in etwa 104 Meter Bohrtiefe (ca. 80 Meter von der Oberfläche) (siehe Abbildung 2)
- **1,42 % Li₂O auf 15,8 m und 1,73 % Li₂O auf 11 m** (Bohrloch ITDD-23-078)
 - Durchörterung 300 Meter entlang des Einfallens der zuvor gemeldeten Bohrlöcher ITDD-23-054 und ITDD-23-058, die **1,84 % Li₂O auf 6,45 m** bzw. **1,44 % Li₂O auf 6 m** (siehe Pressemeldung vom 21. März 2023 und Abbildung 3)
 - Die Erweiterung soll mit den ausstehenden Bohrlöchern ITDD-23-084 und ITDD-23-078 bestätigt werden
- **1,24 % Li₂O auf 18,1 m, 1,99 % Li₂O auf 6,7 m, 1,66 % Li₂O auf 8 m und 2,10 % Li₂O auf 4 m** (Bohrloch ITDD-23-073)
 - Ermittlung mehrerer gut mineralisierter Abschnitte, von denen sich der mächtigste ca. 500 m von der Oberfläche und 700 m entlang des Einfallens der zuvor gemeldeten Bohrlöcher ITDD-22-024 (**1,71 % Li₂O auf 5,7 m und 2,46 % Li₂O auf 2 m**) und ITDD-22-025 (**2,22 % Li₂O auf 3,7 m**) befindet (siehe Abbildung 4)
- **2,03 % Li₂O auf 4,3 m, 1,44 % Li₂O auf 5,1 m und 1,79 % Li₂O auf 2,8 m** (Bohrloch ITDD-23-060)

- **1,62 % Li₂O auf 8 m** (*Bohrloch ITDD-23-081*)
 - Ein besonders wichtiger Abschnitt in einer Gruppe positiver Ergebnisse am südlichen Ende des Konzessionsgebiets, in dem eine flache (ca. 80 m von der Oberfläche) mineralisierte Pegmatitzone durchteuft wurde, die diskordant zur regionalen Schieferung ist

Blake Hylands, P.Geo., Chief Executive Officer von Lithium Ionic, sagt dazu: „Die anhaltend positiven Ergebnisse auf dem gesamten Konzessionsgebiet Bandeira stimmen uns sehr zuversichtlich. Wir treffen weiterhin auf neue Mineralisierungszonen an der Oberfläche und auf bedeutende Erweiterungen in der Tiefe, was das beträchtliche Potenzial des Pegmatit-Erzgangsystems auf unserem Konzessionsgebiet bekräftigt. Während wir uns dem Stichtag nähern, an dem wir keine weiteren Ergebnisse in die Datenbank für die ersten Mineralressourcenschätzungen für Bandeira und Galvani aufnehmen, die in diesem Quartal abgeschlossen werden sollen, werden die Abgrenzungsbohrungen auf beiden Konzessionsgebieten fortgesetzt, um die Ressourcen zu erweitern, die in zukünftigen aktualisierten Ressourcenberechnungen enthalten sein werden. Unser Team arbeitet eng mit SGS Canada an der weiteren Analyse der Datenbank der Ergebnisse und der Erstellung des Ressourcenmodells zusammen.“

Es sind noch 2.000 Bohrmeter im Rahmen des 30.000 Meter umfassenden Bohrprogramms, das im Jahr 2022 eingeleitet wurde, zu absolvieren, bevor die Datenbank für die ersten Mineralressourcenschätzungen bei Bandeira und Galvani für die Ressourcenschätzung geschlossen wird; es werden jedoch zusätzliche Infill- und Erweiterungsbohrungen absolviert.

Die Firma SGS Canada („SGS“), ein weltweit führender Anbieter im Bereich der Schätzung und Modellierung von Minerallagerstätten, wurde mit der Durchführung der ersten NI 43-101-konformen Mineralressourcenschätzung beauftragt, die noch im zweiten Quartal 2023 abgeschlossen werden soll. SGS verfügt über umfangreiche direkte Erfahrungen mit Lithiumlagerstätten in der Region, einschließlich der nahe gelegenen Lagerstätten von Sigma Lithium Corp. Diese erste Mineralressourcenschätzung wird als Grundlage für die weitere Expansion dienen, zudem identifiziert das Unternehmen weiterhin neue Ziele und bohrt diese. Dabei orientiert es sich an den laufenden Ergebnissen.

Zu den zuvor veröffentlichten wichtigen Bohrergebnissen aus Bandeira gehören:

- 1,32 % Li₂O auf 24 m, einschließlich 2,12 % Li₂O auf 8 m; 2,53 % Li₂O auf 6,09 m und 1,88 % Li₂O auf 7,72 m (*Bohrloch ITDD-23-065*)
- 1,43 % Li₂O auf 17,1 m (*Bohrloch ITDD-23-061*)
- 1,73 % Li₂O auf 13,6 m (*Bohrloch ITDD-23-063*)
- 1,47 % Li₂O auf 15 m ab 242 Meter Tiefe (*Bohrloch ITDD-23-057*)
- 1,59 % Li₂O auf 9,62 m, einschließlich 2,39 Li₂O auf 5 m (*Bohrloch ITDD-22-039*)
- 1,27 % Li₂O auf 10,09 m, einschließlich 2,13 % Li₂O auf 5,06 m (*Bohrloch ITDD-22-023*)
- 1,99 % Li₂O auf 6,75 m (*Bohrloch ITDD-22-011*)
- 1,44 % Li₂O auf 8,33 m (*Bohrloch ITDD-22-012*)
- 1,22 % Li₂O auf 9,2 m, einschließlich 1,71 % Li₂O auf 5,7 m (*Bohrloch ITDD-22-024*)
- 1,49 % Li₂O auf 6,7 m (*Bohrloch ITDD-22-030*)

- 2,22 % Li₂O auf 3,7 m (Bohrloch ITDD-22-025)
- 1,93 % Li₂O auf 5,66 m (Bohrloch ITDD-22-002)

Die Konzessionsgebiete Bandeira und Galvani umfassen nur 872 der 14.182 Hektar großen Liegenschaft des Unternehmens in diesem einzigartigen Hartgestein-Lithiumgebiet. Das Unternehmen hat die Explorationsbohrungen auf seinem Konzessionsgebiet Itira, das weniger als einen Kilometer westlich von Galvani liegt, mit einem Bohrgerät eingeleitet. Wie am 1. Mai 2023 bekannt gegeben wurde, ist überdies ein 20.000 Meter umfassendes Bohrprogramm auf Claims innerhalb des neu erworbenen Projekts Salinas im Gange, das auf lithiumreiche, spodumenhaltige Pegmatite abzielt, die direkt an die 13,3 Millionen Tonnen (1,2 % Li₂O) schwere Lagerstätte Colina von Latin Resources angrenzen.

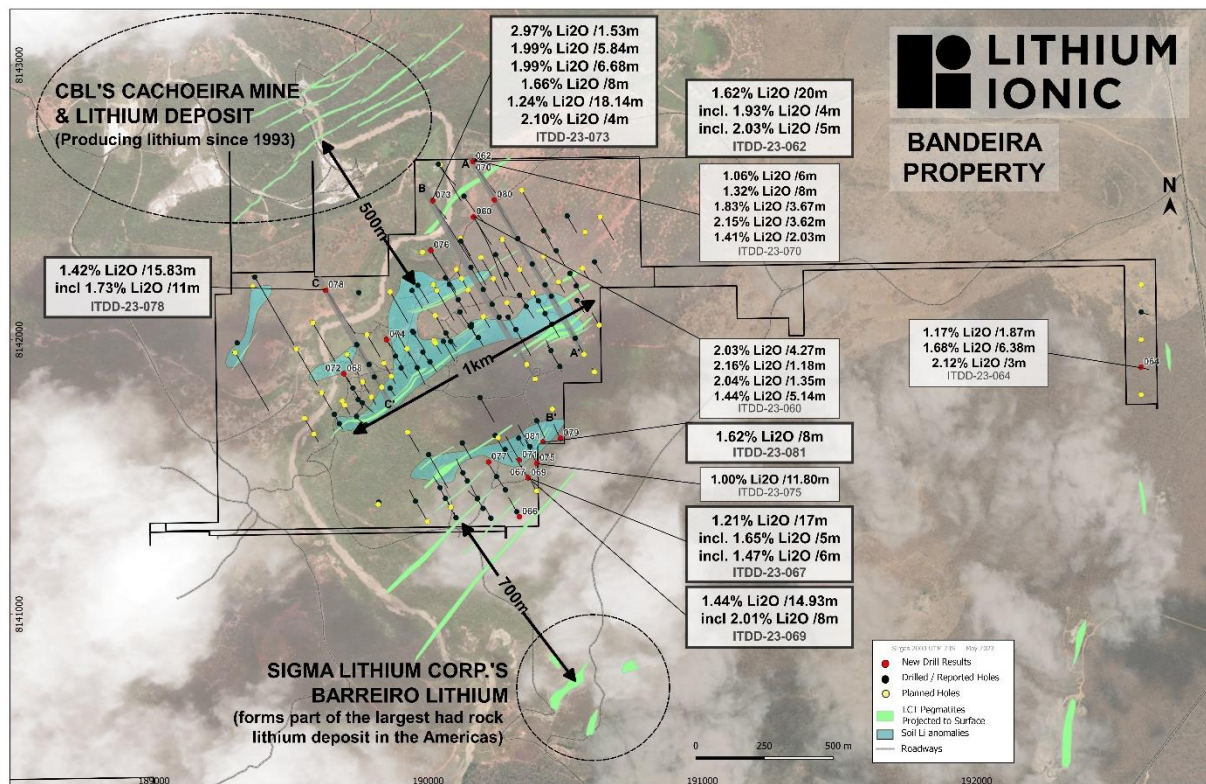


Abbildung 1: Wichtigste Bohrergebnisse aus Bandeira, Standorte der Abschnitte & nahegelegene Lithiumlagerstätten

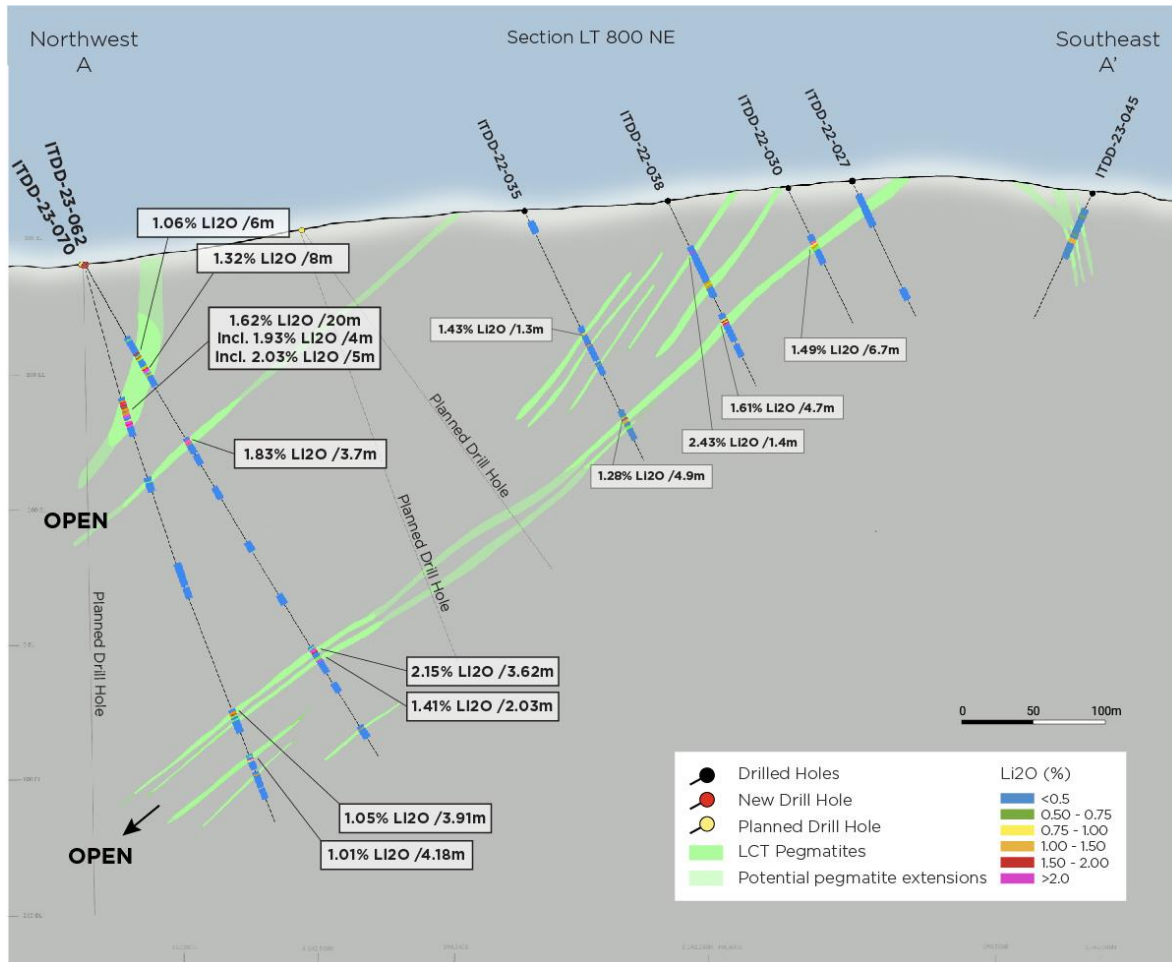


Abbildung 2: Abschnitt LT800 mit Blickrichtung Nordosten; Bohrlöcher ITDD-23-062 und ITDD-23-070, die eine neue Mineralisierungszone ermittelt haben.

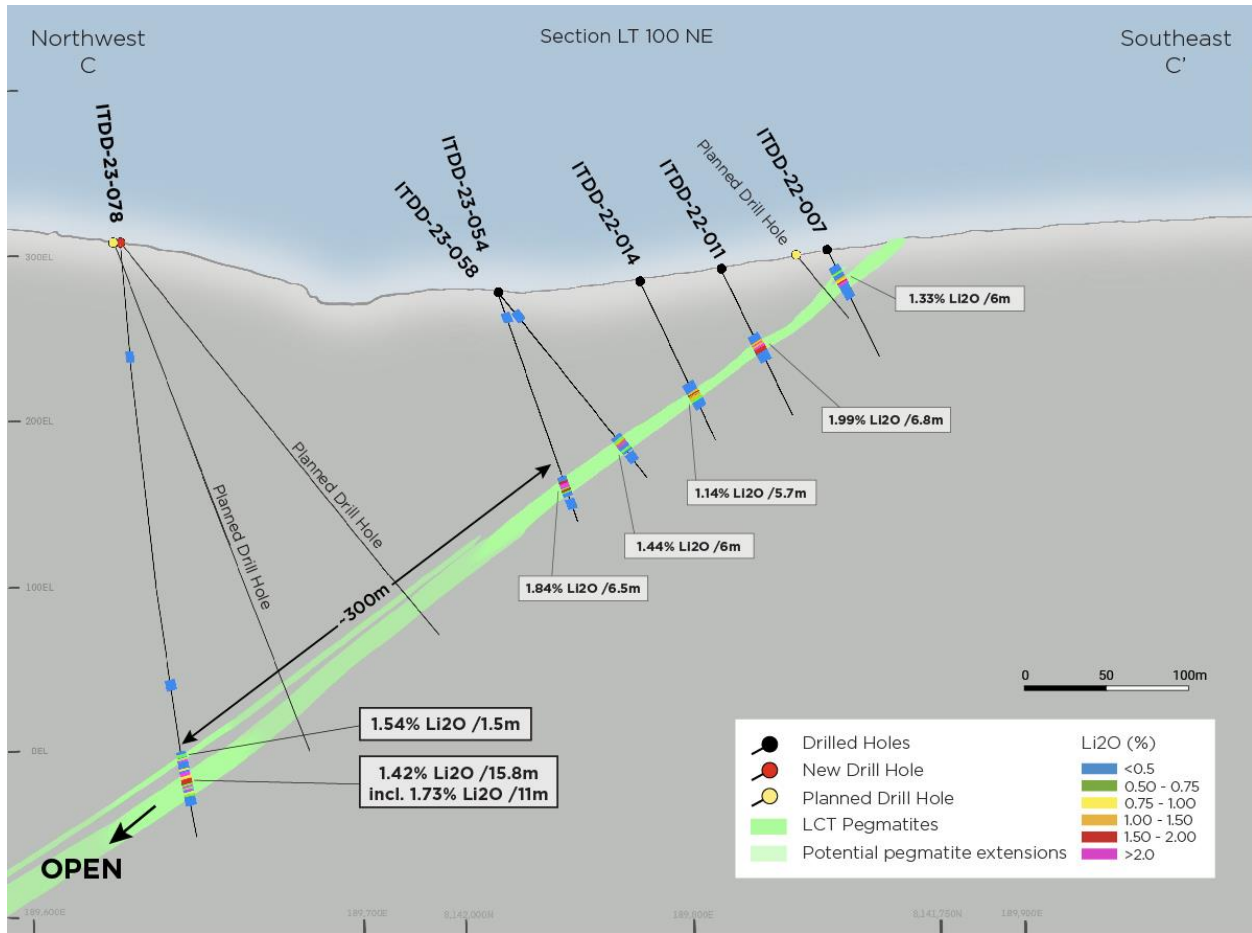


Abbildung 3: Abschnitt LT100 mit Blickrichtung Nordosten; Bohrlöcher ITDD-23-078

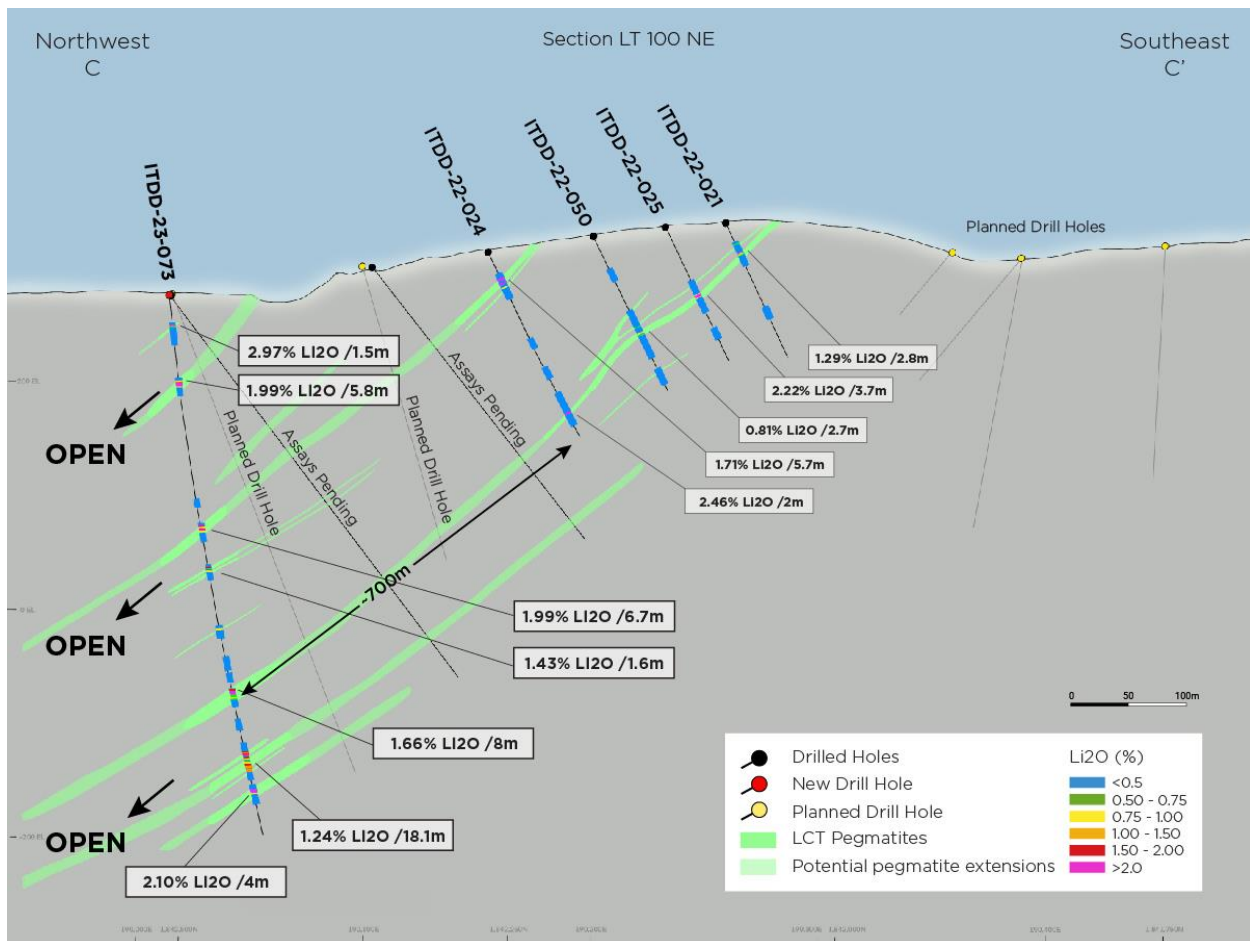


Abbildung 4: Abschnitt LT600 mit Blickrichtung Nordosten; Bohrlöcher ITDD-23-073

Tabelle 1. Bohrergergebnisse aus Bandeira

Bohrloch-Nr.	Az	Neig.	von	bis	Meter	Li ₂ O (%)
ITDD-23-060	150	-78	225,23	229.50	4.3	2.03
			283,30	284.48	1.2	2.16
			315,98	316.93	0.9	2.25
			319,40	321.20	1.8	0.99
			332,62	334.00	1.4	2.04
			399,67	402.45	2.8	1.79
			405,94	408.44	2.5	0.81
			444,29	449.43	5.1	1.44
ITDD-23-062	150	-77	104,43	124.43	20.0	1.62
<i>einschl.</i>			104,43	108.43	4.0	1.93
<i>einschl.</i>			119,43	124.43	5.0	2.03
			349,56	353.47	3.9	1.05
			384,50	388.68	4.2	1.01
ITDD-23-064	0	-90	187,46	189.33	1.9	1.17

			192,60	198.98	6.4	1.68
			218,58	221.58	3.0	2.12
ITDD-23-066	330	-86	31,16	36.16	5.0	0.98
			53,35	58.48	5.1	1.38
			63,61	65.61	2.0	1.34
			107,59	113.23	5.6	1.06
ITDD-23-067	330	-50	86,96	103.96	17.0	1.21
<i>einschl.</i>			86,96	91.96	5.0	1.65
<i>einschl.</i>			96,96	102.96	6.0	1.47
ITDD-23-068	150	-50	92,23	93.97	1.7	1.03
ITDD-23-069	330	-75	60,55	75.48	14.9	1.44
<i>einschl.</i>			62,55	70.55	8.0	2.01
ITDD-23-070	150	-62	78,30	84.30	6.0	1.06
<i>und</i>			89,30	97.30	8.0	1.32
<i>und</i>			152,73	156.40	3.7	1.83
<i>und</i>			332,74	336.36	3.6	2.15
<i>und</i>			341,39	343.42	2.0	1.41
ITDD-23-071	330	-50	86,49	90.49	4.0	0.90
ITDD-23-072	150	-76	99,14	100.94	1.8	1.37
			113,69	117.69	4.0	1.38
ITDD-23-073	150	-85	28,77	30.3	1.5	2.97
			77,82	83.66	5.8	1.99
			206,62	213.3	6.7	1.99
			243,54	245.1	1.6	1.43
			352,92	360.92	8.0	1.66
			408,21	426.35	18.1	1.24
			443,07	447.07	4.0	2.10
ITDD-23-074	150	-55	85,77	89.55	3.8	1.58
			96,84	100.25	3.4	1.98
ITDD-23-075	330	-50	109,00	112.38	3.4	1.44
			115,18	119.43	4.3	0.98
			130,10	141.90	11.8	1.00
<i>einschl.</i>			130,10	136.10	6.0	1.23
ITDD-23-076	150	-50	82,64	86.84	4.2	1.41
			165,53	168.98	3.4	1.39
ITDD-23-077	330	-85	keine nennenswerten Gehalte			
ITDD-23-078	150	-86	316,38	317.90	1.5	1.54
			321,95	337.78	15.8	1.42
<i>einschl.</i>			324,44	335.44	11.0	1.73
ITDD-23-079	330	-70	keine nennenswerten Gehalte			
ITDD-23-080	150	-53	ausstehend			

ITDD-23-081			32,80	35,80	3,0	1,34
	0	-90	120,07	128,07	8,0	1,62
			144,40	149,12	4,7	1,50

Über Lithium Ionic Corp.

Lithium Ionic ist ein in Kanada ansässiges, auf Lithium spezialisiertes Bergbauunternehmen mit Konzessionsgebieten, die sich über eine Fläche von ca. 14.182 Hektar in der ertragreichen Provinz Araçuaí im brasilianischen Bundesstaat Minas Gerais erstrecken. Araçuaí zeichnet sich durch eine hervorragende Infrastruktur aus, einschließlich Schnellstraßen, Zugang zu Wasserkraft, Wasser und nahe gelegenen Handelshäfen. Sein Projekt Itinga grenzt an die Cachoeira-Lithiummine von CBL und das im Konstruktionsstadium befindliche Projekt Grota do Cirilo von Sigma Lithium Corp.

Qualitätssicherung und -kontrolle (QA/QC)

Während des Bohrprogramms wurden dem NQ-Kern Untersuchungsproben entnommen und in zwei Hälften gesägt. Die eine Hälfte wurde zur Untersuchung an das SGS-Labor, ein zertifiziertes unabhängiges kommerzielles Labor, geschickt, während die andere Hälfte für Ergebnisse, Gegenproben und zukünftige Referenzen aufbewahrt wurde. Für alle Proben wurde ein strenges QA/QC-Programm durchgeführt. Jede Probe wurde mit Trocknung, Zerkleinerung von 75 % auf 3 mm, Homogenisierung, Vierteln in Jones, Sprühen von 250 bis 300 g Probe im Stahlwerk 95% bis 150 verarbeitet. Das SGS-Labor führte die Multielementanalyse für die ICP90A-Analyse durch.

Qualifizierte Sachverständige

Die technischen Informationen in dieser Pressemeldung wurden von Carlos Costa, Vice President Exploration von Lithium Ionic, und Blake Hylands, CEO und Director von Lithium Ionic, erstellt. Beide Herren sind qualifizierte Sachverständige (*Qualified Persons*) im Sinne der Vorschrift NI 43-101.

Investoren und Medienvertreter richten ihre Anfragen bitte an:

+1 647.316.2500

info@lithiumionic.com

Vorsorglicher Hinweis in Bezug auf zukunftsgerichtete Aussagen

Diese Pressemitteilung enthält Aussagen, die „zukunftsgerichtete Aussagen“ darstellen. Solche zukunftsgerichteten Aussagen beinhalten bekannte und unbekannte Risiken, Ungewissheiten und andere Faktoren, die dazu führen können, dass die tatsächlichen Ergebnisse, Leistungen oder Errungenschaften oder Entwicklungen des Unternehmens wesentlich von den erwarteten Ergebnissen, Leistungen oder Errungenschaften abweichen, die in solchen zukunftsgerichteten Aussagen ausgedrückt oder impliziert werden. Obwohl das Unternehmen der Ansicht ist, dass die Erwartungen, die sich in diesen zukunftsgerichteten Informationen widerspiegeln, in Anbetracht der Erfahrung seiner leitenden Angestellten und Board-Mitglieder, der aktuellen Bedingungen und der erwarteten zukünftigen Entwicklungen sowie anderer Faktoren, die als angemessen erachtet wurden, angemessen sind, sollte man sich nicht vorbehaltlos auf diese verlassen, da das Unternehmen keine Garantie dafür geben kann, dass sie sich als richtig

erweisen werden. Wenn in dieser Pressemitteilung die Wörter „schätzen“, „projizieren“, „glauben“, „antizipieren“, „beabsichtigen“, „erwarten“, „planen“, „vorhersagen“, „können“ oder „sollten“ sowie die Verneinung dieser Wörter oder deren Abwandlungen bzw. vergleichbare Begriffe verwendet werden, sollen sie zukunftsgerichtete Aussagen und Informationen kennzeichnen. Die zukunftsgerichteten Aussagen und Informationen in dieser Pressemitteilung beinhalten Informationen in Bezug auf die Aussichten der Mineralkonzessionsgebiete des Unternehmens, die Fähigkeit des Unternehmens, eine NI 43-101-konforme Mineralressourcenschätzung zu erstellen, die Mineralisierung und Erschließung der Mineralkonzessionsgebiete des Unternehmens, die Explorationsprogramme des Unternehmens sowie andere Bergbauprojekte und deren Aussichten. Diese Aussagen und Informationen spiegeln die aktuellen Ansichten des Unternehmens wider. Es bestehen Risiken und Ungewissheiten, die dazu führen können, dass die tatsächlichen Ergebnisse wesentlich von jenen abweichen, die in diesen zukunftsgerichteten Aussagen und Informationen angenommen werden. Zukunftsgerichtete Aussagen sind naturgemäß mit bekannten und unbekanntem Risiken, Ungewissheiten und anderen Faktoren verbunden, die dazu führen können, dass unsere tatsächlichen Ergebnisse, Leistungen oder Errungenschaften oder andere zukünftige Ereignisse wesentlich von den in solchen zukunftsgerichteten Aussagen ausgedrückten oder implizierten Ergebnissen, Leistungen oder Errungenschaften abweichen. Die in dieser Pressemitteilung enthaltenen zukunftsgerichteten Informationen stellen die Erwartungen des Unternehmens zum Zeitpunkt der Veröffentlichung dieser Pressemitteilung dar und können sich dementsprechend nach diesem Zeitpunkt ändern. Die Leser sollten zukunftsgerichteten Informationen keine übermäßige Bedeutung beimessen und sich zu keinem anderen Zeitpunkt auf diese Informationen verlassen. Das Unternehmen ist nicht verpflichtet, diese zukunftsgerichteten Aussagen zu aktualisieren, falls sich die Überzeugungen, Schätzungen oder Meinungen des Managements oder andere Faktoren ändern sollten.

Informationen und Links in dieser Pressemeldung, die sich auf andere Mineralressourcenunternehmen beziehen, stammen aus deren Quellen, die wir für zuverlässig halten, die jedoch vom Unternehmen nicht unabhängig geprüft wurden.

Die TSXV und ihre Regulierungsorgane (in den Statuten der TSXV als Service Regulation Provider bezeichnet) übernehmen keine Verantwortung für die Angemessenheit oder Genauigkeit dieser Pressemeldung.

Die Ausgangssprache (in der Regel Englisch), in der der Originaltext veröffentlicht wird, ist die offizielle, autorisierte und rechtsgültige Version. Diese Übersetzung wird zur besseren Verständigung mitgeliefert. Die deutschsprachige Fassung kann gekürzt oder zusammengefasst sein. Es wird keine Verantwortung oder Haftung für den Inhalt, die Richtigkeit, die Angemessenheit oder die Genauigkeit dieser Übersetzung übernommen. Aus Sicht des Übersetzers stellt die Meldung keine Kauf- oder Verkaufsempfehlung dar! Bitte beachten Sie die englische Originalmeldung auf www.sedar.com, www.sec.gov, www.asx.com.au/ oder auf der Firmenwebsite!