

Lithium Ionic durchteuft 1,69 % Li₂O auf 7,8 m und 1,32 % Li₂O auf 9,2 m bei Bohrungen auf Bandeira

TORONTO, ON, 11. Juli 2023 – Lithium Ionic Corp. (TSXV: LTH; OTCQB: LTHCF; FWB: H3N) („Lithium Ionic“ oder das „Unternehmen“) meldet Analyseergebnisse aus dem zu 100 % unternehmenseigenen Konzessionsgebiet Bandeira, das in der lithiumreichen Region Araçuaí im brasilianischen Bundesstaat Minas Gerais liegt. Die Ergebnisse stammen aus dem laufenden 50.000 Meter umfassenden Erweiterungs- und Abgrenzungsbohrprogramm im zweiten Halbjahr 2023, das auf die Lithiumlagerstätten Bandeira und Outro Lado (Konzessionsgebiet Galvani) sowie andere aussichtsreiche regionale Ziele, einschließlich Salinas und Itira, abzielt.

Am 27. Juni 2023 meldete das Unternehmen eine erste Mineralressourcenschätzung gemäß National Instrument 43-101 („MRE“) im Umfang von 7,57 Millionen Tonnen („Mio. t“) mit einem Gehalt von 1,40 % Lithiumoxid („Li₂O“) in der Kategorie der nachgewiesenen und angedeuteten („M&I“) Ressourcen bzw. von 11,86 Mio. t mit einem Gehalt von 1,44 % Li₂O in der Kategorie der vermuteten Ressourcen. Die Ergebnisse der heute gemeldeten Bohrlöcher bei Bandeira haben die Bohrabstände verbessert und die Kontinuität der Mineralisierung zwischen den zuvor niedergebrachten Löchern bestätigt. Dies ist erforderlich, um die Mineralressourcenschätzung von der Kategorie vermutet in die M&I-Kategorien aufzuwerten und in der Zukunft schließlich zu einer Mineralreservenschätzung umzuwandeln. Derzeit befinden sich etwa 39 % der MRE in den M&I-Kategorien.

Wichtigste Bohrabchnitte bei Bandeira

- **1,69 % Li₂O auf 7,79 m** (Bohrloch ITDD-23-109)
- **1,32 % Li₂O auf 9,15 m** (Bohrloch ITDD-23-105)
- **1,39 % Li₂O auf 8,41 m** (Bohrloch ITDD-23-119)
- **1,74 % Li₂O auf 6,39 m** (Bohrloch ITDD-23-112)
- **1,55 % Li₂O auf 7,01 m** (Bohrloch ITDD-23-102)
- **1,86 % Li₂O auf 5,70 m** (Bohrloch ITDD-23-120)

Blake Hylands, P.Geo., Chief Executive Officer von Lithium Ionic, sagt dazu: „Wir verzeichnen nach wie vor starke und beständige Ergebnisse bei Bandeira. Acht der 13 Bohrgeräte auf unseren Konzessionsgebieten befinden sich bei Bandeira, um die Lagerstätte weiter zu definieren und die Bohrabstände zu verbessern, sodass wir eine Mineralreservenschätzung für die endgültige Machbarkeitsstudie (DFS) erstellen können, die noch vor Ende 2023 abgeschlossen werden soll. Wir bringen in der Region etwa 7.000 Bohrmeter pro Monat nieder und freuen uns darauf, in naher Zukunft Ergebnisse aus anderen regionalen Zielen zu veröffentlichen.“

Bandeira ist rund 500 Meter südlich der von Companhia Brasileira de Lítio (CBL) betriebenen Lithiummine Cachoeira und rund 700 Meter nördlich der von Sigma Lithium explorierten Lithiumlagerstätte Barreiro gelegen (siehe Abbildung 1).

Das Unternehmen ist derzeit mit einem Grundbesitz von 14.182 Hektar der zweitgrößte Inhaber von Mineralrechten in diesem wichtigen, aufstrebenden Gebiet für die Produktion von Lithium aus Hartgestein, das als Brasiliens „Lithiumtal“ bezeichnet wird. Seit April 2022 hat das Unternehmen Bohrungen über 53.000 Meter in 314 Bohrlöchern niedergebracht, hauptsächlich in den Lagerstätten Bandeira und Outro Lado und seit kurzem auch auf dem Konzessionsgebiet Salinas.

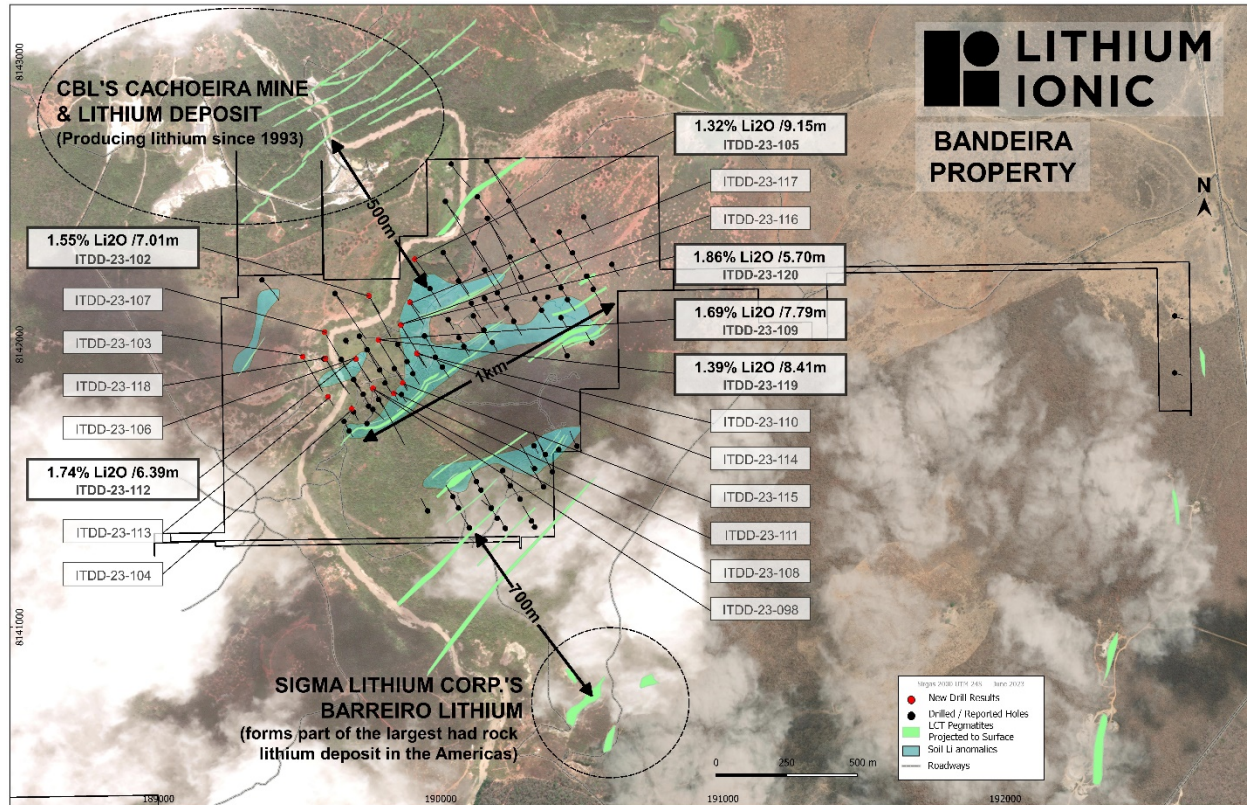


Abbildung 1: Wichtigste Bohrergergebnisse aus Bandeira, Standorte der Abschnitte & nahegelegenen Lithiumminen/-lagerstätten

Tabelle 1. Bohrergergebnisse aus Bandeira

Bohrloch-Nr.	Az	Neig.	von	bis	Meter	Li ₂ O (%)
ITDD-23-098	150	-50	62,59	67,59	5,00	1,64
und			194,04	196,69	2,65	1,02
ITDD-23-102	150	-76	52,60	55,60	3,00	1,29
und			226,35	233,36	7,01	1,55
ITDD-23-103	150	-50	197,00	200,00	3,00	1,33
ITDD-23-104	0	-90	55,89	60,33	4,44	0,79
ITDD-23-105	150	-86	97,01	99,52	2,51	1,47
und			110,73	116,40	5,67	1,49
und			220,44	229,59	9,15	1,32
und			370,38	375,38	5,00	1,24
ITDD-23-106	150	-50	133,08	135,23	2,15	0,95
ITDD-23-107	150	-53	197,74	199,94	2,20	1,37
und			209,54	214,49	4,95	1,51
ITDD-23-108	0	-90	75,26	81,26	6,00	1,59
und			86,52	88,84	2,32	1,51
ITDD-23-109	150	-50	120,09	127,08	6,99	1,28
und			247,87	255,66	7,79	1,69
ITDD-23-110	150	-50	58,58	62,84	4,26	2,15
ITDD-23-111	150	-50	27,80	34,40	6,60	1,51
ITDD-23-112	150	-74	124,79	131,18	6,39	1,74
und			142,43	144,36	1,93	1,20
ITDD-23-113	150	-72	97,33	99,89	2,56	1,75
ITDD-23-114	0	-90	71,78	78,15	6,37	0,96
ITDD-23-115	150	-50	34,08	41,00	6,92	1,26
ITDD-23-116	150	-72	112,82	117,36	4,54	2,18
ITDD-23-117	150	-67	166,63	169,18	2,55	0,74
ITDD-23-118	150	-50	161,16	164,07	2,91	1,12
ITDD-23-119	150	-73	124,13	132,54	8,41	1,39
ITDD-23-120	150	-50	109,66	115,92	6,26	1,24
und			253,93	259,63	5,70	1,86

Über Lithium Ionic Corp.

Lithium Ionic ist ein kanadisches Bergbauunternehmen, das seine Lithiumkonzessionsgebiete in Brasilien erkundet und erschließt. Seine Vorzeigeprojekte Itinga und Salinas erstrecken sich über 14.182 ha im nordöstlichen Teil des Bundesstaates Minas Gerais, einer bergbaufreundlichen Rechtsprechung, die sich rasch zu einem erstklassigen Lithiumgebiet entwickelt. Das Projekt Itinga befindet sich in derselben Region wie die Lithiummine Cachoeira von CBL, die seit über 30 Jahren Lithium produziert, sowie das Projekt Grota do Cirilo von Sigma Lithium Corp., das die größte Hartgestein-Lithiumlagerstätte in Amerika beherbergt.

Qualitätssicherung und -kontrolle (QA/QC)

Während des Bohrprogramms wurden dem NQ-Kern Untersuchungsproben entnommen und in zwei Hälften gesägt. Die eine Hälfte wurde zur Untersuchung an das SGS-Labor, ein zertifiziertes unabhängiges kommerzielles Labor, geschickt, während die andere Hälfte für Ergebnisse, Gegenproben und zukünftige Referenzen aufbewahrt wurde. Für alle Proben wurde ein strenges QA/QC-Programm durchgeführt. Jede Probe wurde mit Trocknung, Zerkleinerung von 75 % auf 3 mm, Homogenisierung, Vierteln in Jones, Sprühen von 250 bis 300 g Probe im Stahlwerk 95% bis 150 verarbeitet. Das SGS-Labor führte die Multielementanalyse für die ICP90A-Analyse durch.

Qualifizierte Sachverständige

Die technischen Informationen in dieser Pressemeldung wurden von Carlos Costa, Vice President Exploration von Lithium Ionic, und Blake Hylands, CEO und Director von Lithium Ionic, erstellt. Beide Herren sind qualifizierte Sachverständige (*Qualified Persons*) im Sinne der Vorschrift NI 43-101.

Investoren und Medienvertreter richten ihre Anfragen bitte an:

+1 647.316.2500

info@lithiumionic.com

Vorsorglicher Hinweis in Bezug auf zukunftsgerichtete Aussagen

Diese Pressemitteilung enthält Aussagen, die „zukunftsgerichtete Aussagen“ darstellen. Solche zukunftsgerichteten Aussagen beinhalten bekannte und unbekannt Risiken, Ungewissheiten und andere Faktoren, die dazu führen können, dass die tatsächlichen Ergebnisse, Leistungen oder Errungenschaften oder Entwicklungen des Unternehmens wesentlich von den erwarteten Ergebnissen, Leistungen oder Errungenschaften abweichen, die in solchen zukunftsgerichteten Aussagen ausgedrückt oder impliziert werden. Obwohl das Unternehmen der Ansicht ist, dass die Erwartungen, die sich in diesen zukunftsgerichteten Informationen widerspiegeln, in Anbetracht der Erfahrung seiner leitenden Angestellten und Board-Mitglieder, der aktuellen Bedingungen und der erwarteten zukünftigen Entwicklungen sowie anderer Faktoren, die als angemessen erachtet wurden, angemessen sind, sollte man sich nicht vorbehaltlos auf diese verlassen, da das Unternehmen keine Garantie dafür geben kann, dass sie sich als richtig erweisen werden. Wenn in dieser Pressemitteilung die Wörter „schätzen“, „projizieren“, „glauben“, „antizipieren“, „beabsichtigen“, „erwarten“, „planen“, „vorhersagen“, „können“ oder „sollten“ sowie die Verneinung dieser Wörter oder deren Abwandlungen bzw. vergleichbare Begriffe verwendet werden, sollen sie zukunftsgerichtete Aussagen und Informationen kennzeichnen. Die zukunftsgerichteten Aussagen und Informationen in dieser Pressemitteilung beinhalten Informationen in Bezug auf die Aussichten der Mineralkonzessionsgebiete des Unternehmens, die Fähigkeit des Unternehmens, eine NI 43-101-konforme Mineralressourcen- oder Mineralreservenschätzung und/oder eine DFS zu erstellen, die Mineralisierung und Erschließung der Mineralkonzessionsgebiete des Unternehmens, die Explorationsprogramme des Unternehmens sowie andere Bergbauprojekte und deren Aussichten. Diese Aussagen und Informationen spiegeln die aktuellen Ansichten des Unternehmens wider. Es bestehen Risiken und Ungewissheiten, die dazu führen können, dass die tatsächlichen Ergebnisse wesentlich von jenen abweichen, die in diesen zukunftsgerichteten Aussagen und Informationen angenommen werden. Zukunftsgerichtete Aussagen sind naturgemäß mit bekannten und unbekannt Risiken, Ungewissheiten und anderen Faktoren verbunden, die dazu führen können, dass unsere

tatsächlichen Ergebnisse, Leistungen oder Errungenschaften oder andere zukünftige Ereignisse wesentlich von den in solchen zukunftsgerichteten Aussagen ausgedrückten oder implizierten Ergebnissen, Leistungen oder Errungenschaften abweichen. Die in dieser Pressemitteilung enthaltenen zukunftsgerichteten Informationen stellen die Erwartungen des Unternehmens zum Zeitpunkt der Veröffentlichung dieser Pressemitteilung dar und können sich dementsprechend nach diesem Zeitpunkt ändern. Die Leser sollten zukunftsgerichteten Informationen keine übermäßige Bedeutung beimessen und sich zu keinem anderen Zeitpunkt auf diese Informationen verlassen. Das Unternehmen ist nicht verpflichtet, diese zukunftsgerichteten Aussagen zu aktualisieren, falls sich die Überzeugungen, Schätzungen oder Meinungen des Managements oder andere Faktoren ändern sollten.

Informationen und Links in dieser Pressemeldung, die sich auf andere Mineralressourcenunternehmen beziehen, stammen aus deren Quellen, die wir für zuverlässig halten, die jedoch vom Unternehmen nicht unabhängig geprüft wurden.

Die TSXV und ihre Regulierungsorgane (in den Statuten der TSXV als Service Regulation Provider bezeichnet) übernehmen keine Verantwortung für die Angemessenheit oder Genauigkeit dieser Pressemeldung.

Die Ausgangssprache (in der Regel Englisch), in der der Originaltext veröffentlicht wird, ist die offizielle, autorisierte und rechtsgültige Version. Diese Übersetzung wird zur besseren Verständigung mitgeliefert. Die deutschsprachige Fassung kann gekürzt oder zusammengefasst sein. Es wird keine Verantwortung oder Haftung für den Inhalt, die Richtigkeit, die Angemessenheit oder die Genauigkeit dieser Übersetzung übernommen. Aus Sicht des Übersetzers stellt die Meldung keine Kauf- oder Verkaufsempfehlung dar! Bitte beachten Sie die englische Originalmeldung auf www.sedar.com, www.sec.gov, www.asx.com.au/ oder auf der Firmenwebsite!